

# WESTEN

The smart choice for your home comfort



## pulsar D

# SPARE PARTS CATALOGUE

- June 2009 -



# HOW TO READ THE SPARE PARTS CATALOGUE

In the spare part catalogue, after the exploded diagrams, there are the components lists of the boilers; this is the meaning of the different columns:

Pos.	Identification number of the component in the exploded diagram of the boiler.
Description	Short description of the component.
Code	BAXI S.p.A. code of the component.
Tab. XX	XX is the exploded diagram number of the boiler taken into consideration.
From serial number	Date (year and week) identifying the beginning of production of a component (taken from the serial number of the boiler). e.g. B005: year 2000 (B identifies the decade 2000-2009; 0 identifies the year) – 5th week. If the box is empty, the component is in use from the beginning of production of the boiler.
To serial number	Date (year and week) identifying the end of production of a component (taken from the serial number of the boiler). e.g. B012: year 2000 (B identifies the decade 2000-2009; 0 identifies the year) – 12th week. If the box is empty, the component is still in use.
Interchangeable	It identifies the interchangeability between the new component and the old one. YES: components are interchangeable. NO: components are not interchangeable.

## BOILERS CONNECTION BOARD - EXPLODED VIEW

## TABELLA COLLEGAMENTO CODICE CALDAIA - ESPLOSO

## TABLERO UNIÓN CALDERA - EXPLOSIONADO

## TABLEAU CONNECTION CODEX CHAUDIERE - VUE ECLATEE

BOILER CODE	BOILER DESCRIPTION	EXPLODED REF.
CODICE CALDAIA	DESCRIZIONE CALDAIA	RIF. ESPLOSO
CODIGO CALDERA	DESCRIPCION CALDERA	REF. EXPLOSIONADO
CODE CHAUDIÈRE	DESCRIPTION CHAUDIÈRE	RÉF. EXPLOSÉE
CYH461143980	PULSAR D 1.14	Tab 375
CYH461243980	PULSAR D 1.24	Tab 375
CYH462243980	PULSAR D 24	Tab 366
CYH465143980	PULSAR D 1.14 F	Tab 376 Field Test
CYH465143981	PULSAR D 1.14 F	Tab 376
CYH465243980	PULSAR D 1.24 F	Tab 376 Field Test
CYH465243981	PULSAR D 1.24 F	Tab 376
CYH466243980	PULSAR D 24 F	Tab 365 Field Test
CYH466243981	PULSAR D 24 F	Tab 365

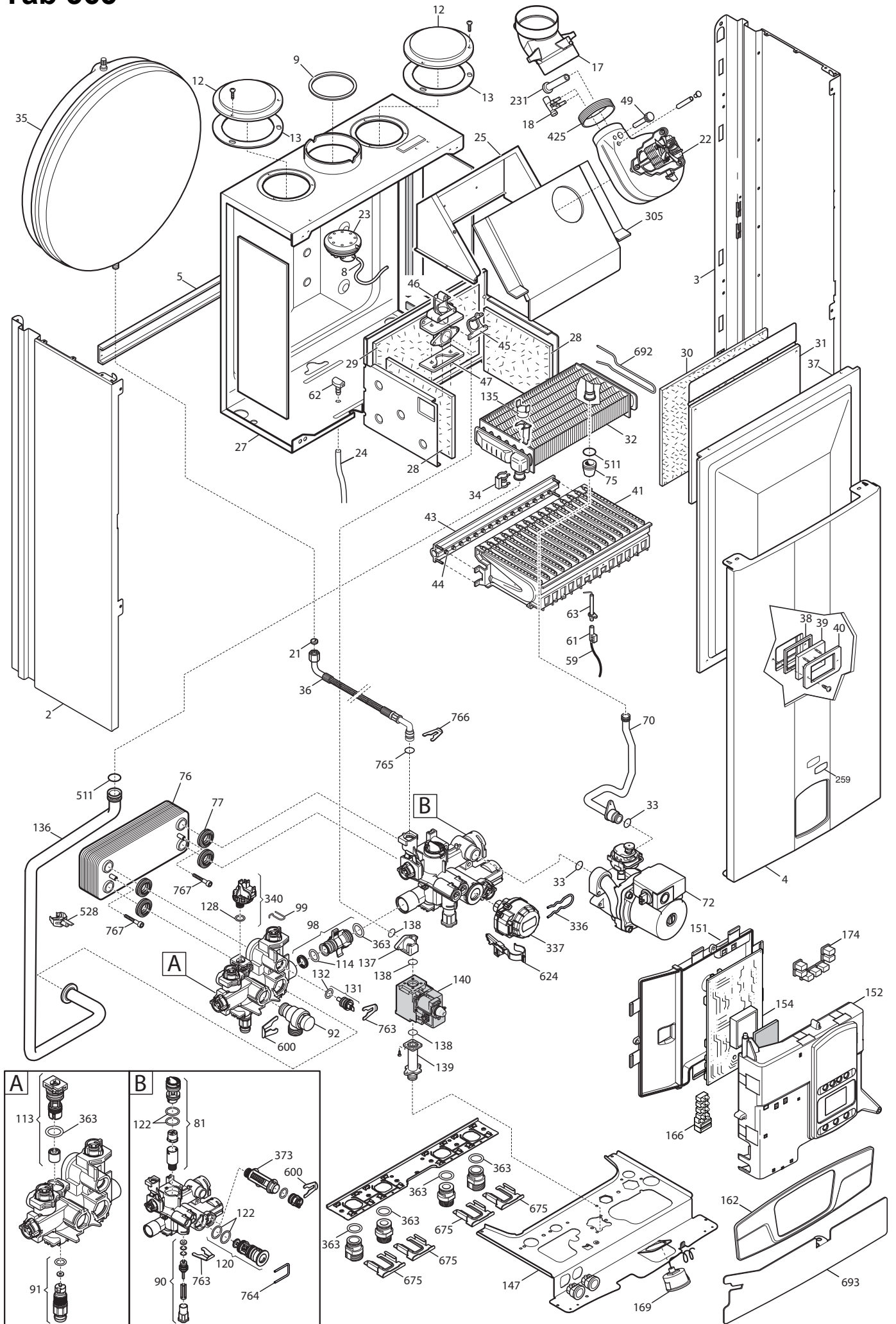
Pos	Code	Description code	CYH461143980 1.14	CYH461243980 1.24	CYH462243980 24	CYH465143980 1.14 F	CYH465143981 1.14 F	CYH465243980 1.24 F	CYH465243981 1.24 F	CYH466243980 24 F	CYH466243981 24 F	To serial number	From serial number	Interchan geable:
2	5698660	ASS.FIANCO SX ECO4 ATM	•	•	•									
2	5698680	ASS.FIANCO SX ECO4 FF				•	•	•	•	•	•			
3	5698650	ASS.FIANCO DX ECO4 ATM	•	•	•									
3	5698670	ASS.FIANCO DX ECO4 FF				•	•	•	•	•	•			
4	628830	AS.PAN.FRONT.ECO4 ATM+ISOL.S/M	•	•	•									
4	5117900	PANN.FRONTALE ECO4 WESTEN				•	•	•	•	•	•			
5	5117420	TRAVERSA COLLEG.FIANCHI FF				•	•	•	•	•	•			
5	5117460	TRAVERSA COLLEG.FIANCHI-ATM-	•	•	•									
8	5408080	TUBO PRESSOST. 4,5 X 8 L-270				•	•	•	•	•	•			
9	5115860	RIDUZIONE ASPIRAZ.d.60/43					•		•		•			
9	5117740	RIDUZIONE ASPIRAZ.d.78mm				•	•	•		•				
12	5108690	TAPPO ASPIRAZIONE				•	•	•	•	•	•			
13	5407400	GUARNIZIONE TAPPO ASPIRAZIONE				•	•	•	•	•	•			
17	5214290	CURVA SCARICO FUMI-ECO4-				•	•	•	•	•	•			
18	5409580	VENTURI INCLINATO				•	•	•	•					
18	5413850	VENTURI D15 SINGOLA PRESA								•	•			
21	5402050	GUARNIZIONE 6,1X11,5X1,5 WRC	•	•	•	•	•	•	•	•	•			
22	5678500	VENTIL.MVL 1 VELOCITA'31W				•	•	•	•					
22	5682150	VENTILATORE 1 VEL.57W MVL								•	•			
23	628570	ASS.PRESS.C/SUPP/VITE 90-75Pa							•		•			
23	628770	ASS.PRESS.C/VITE 70-60Pa						•		•				
23	628800	ASS.PRESS.C/VITE 50-39Pa				•	•							
23	5617550	PRES.FUMI-C6065A1010:2-0,9mbar							•		•			
23	5640000	PRES.FUMI-C6065A1135:2-0,4mbar				•	•							
23	5663820	PR.FUMI-C6065FH1706:2-0,68mbar						•		•				
24	5407930	TUBO PRESA COMPENS. L=150				•	•	•	•	•	•			
25	5113800	CONVOGLIATORE FUMI				•		•		•				
25	5118150	CAPPA FUMI 225					•		•		•			
27	5698630	ASS.CAM.STAG/C.C.ECO4 ATM		•	•									
27	5698640	ASS.CAM.STAG/C.C.ECO4 FF				•		•		•				
27	5699130	ASS.SCH/C.C.ECO4 ATM 14kW	•											
27	5700940	ASS.SCH.C.S./C.C.ECO4 225							•		•			
27	5702250	ASS.SCHIEN.C.S.ECO4 225 14kW					•							
28	5213210	PANN.ISOL.LATER.MAIN FF				•	•	•	•	•	•			
28	5213220	PANN.ISOL.LATER.MAIN ATM	•	•	•									
29	5213280	PANN.ISOL.POSTERIORE MAIN	•	•	•	•		•		•				
29	5214630	PANN.ISOLANTE POST.FF 225					•		•		•			
30	5213370	PANN.ISOL.FRONT.MAIN FF				•		•		•				
30	5213380	PANN.ISOL.FRONT.MAIN ATM	•	•	•									
30	5214700	PANN.ISOL.ANT.ECO4 FF 225					•		•		•			
31	612970	ASS.FRONTALE CAM.COMBUST.				•		•		•				
31	615370	ASS.FRONTALE CAM.COMBUST.	•	•	•									
31	5700980	ASS.FRONT.C.C.ECO4 FF 225					•		•		•			

Pos	Code	Description code	CYH461143980	CYH461243980	CYH46243980	CYH465143980	CYH465143981	CYH465243980	CYH465243981	CYH466243980	CYH466243981	To serial number	From serial number	Interchangeable:
			1.14	1.24	24	1.14 F	1.14 F	1.24 F	1.24 F	24 F	24 F			
32	5677660	SCAMB.H2O/GAS C/CLIP VALMEX	•	•	•	•	•	•	•	•	•			
32	5700950	SCAMBIAT.H2O/GAS ECO4 225					•		•		•			
33	5403130	ANELLO OR 22X3 EPDM	•	•	•	•	•	•	•	•	•			
34	5113650	CLIP SCAMBIATORE GIANNONI	•	•	•	•	•	•	•	•	•			
35	5693900	VASO ESP.RETTANG.6L-CIMM-	•	•	•									
35	5695230	VASO ESPAN.CIRC.6I ZILMET				•	•	•	•	•	•			
36	5698830	ASS.TUBO VASO ESPANSIONE	•	•	•	•	•	•	•	•	•			
37	5663830	ASS.FRONTALE C.S.				•	•	•	•	•	•			
38	5401610	GUARNIZIONE PER VETRINO				•	•	•	•	•	•			
39	5203930	VETRINO ISPEZIONE FIAMMA				•	•	•	•	•	•			
40	5103360	CORNICE PER VETRINO CS				•	•	•	•	•	•			
41	5663710	ASS.BRUCIATORE 13 ELEM.		•	•			•			•			
41	5665980	ASS.BRUCIATORE 10 ELEMENTI	•			•								
41	5700530	ASS.BRUCIATORE 11 ELEMENTI					•		•		•			
43	5665960	ASSIEME RAMPA 10 FORI 1,18	•			•								
43	5698690	ASS.RAMPA 13F.C/UG.d.1,18		•	•									
43	5698700	ASS.RAMPA 13F.C/UG.d.1,28						•		•				
43	5700500	ASS.RAMPA 11F.C/UG.d.1,35							•		•			
43	5702260	ASSIEME RAMPA 11 FORI 1,18					•							
44	5666400	BUSTA TRASF.MET.INTEGRATA Fi				•	•	•	•	•	•			
44	5669460	BUSTA TRAS.MET.INTEGR.ATM.	•	•	•									
44	5680020	BUSTA TRASFORMAZ.G31 -S44 E3-	•	•	•	•	•	•	•	•	•			
45	5407940	GUARNIZIONE RAMPA	•	•	•	•	•	•	•	•	•			
46	5657180	ASS.RACCORDO FLANGIATO PIANO	•	•	•	•	•	•	•	•	•			
47	5407810	GUARNIZ.RACCORDO RAMPA				•	•	•	•	•	•			
49	5409520	TAPPO PER PRESA DI PRESSIONE				•	•	•	•	•	•			
59	8612400	CAVO ACCENDIT.L=250 ECO4	•	•	•	•	•	•	•	•	•			
61	5407830	CUFFIA PER CANDELA	•	•	•	•	•	•	•	•	•			
62	5409570	PRESA DI PRESSIONE				•	•	•	•	•	•			
63	8422570	CANDELA ACCENSIONE DX	•	•	•	•	•	•	•	•	•			
70	5698720	TUBO POMPA/SCAM.ATM BITRON	•	•	•									
70	5698730	TUBO POMPA/SCAM.FF BITRON				•		•		•				
70	5700960	TUBO POMPA/SCAMB.ECO4 225					•		•		•			
72	5698260	POMPA MONOVELOC.5mt.WILO	•	•	•	•	•	•	•	•	•			
75	5404670	GUARNIZIONE TUBI ACQUA CS				•	•	•	•	•	•			
76	5686660	SC.CB16 10PIAS.ALFA LAVAL			•					•	•			
77	5404520	GUARNIZIONE SCAMB. A PIASTRE			•					•	•			
81	710048100	STG CARTUCCIA SANITARIO			•					•	•			
90	710046600	STG RUBINETTO CARICAMENTO	•	•	•	•	•	•	•	•	•			
91	710045500	STG RUBINETTO DI SCARICO	•	•	•	•	•	•	•	•	•			
92	710071200	VALV.SICUR.3 bar NOVASFER	•	•	•	•	•	•	•	•	•			
98	710046300	STG RACCORDO BY-PASS	•	•	•	•	•	•	•	•	•			

Pos	Code	Description code	CYH461143980										To serial number	From serial number	Interchangeable:
			1.14	1.24	24	1.14 F	1.14 F	1.24 F	1.24 F	24 F	24 F	CYH46243981			
99	710048700	MOLLA FISSAGGIO PRESSOSTATO	•	•	•	•	•	•	•	•	•	•			
113	710048300	STG CARTUCCIA BY-PASS	•	•	•	•	•	•	•	•	•	•			
114	710046400	O-RING d.15,54X2,62	•	•	•	•	•	•	•	•	•	•			
120	710047700	STG CARTUCCIA VALVOLA 3 VIE			•						•	•			
122	710047800	O-RING d.23,47X2,62			•						•	•			
128	710048800	O-RING d.8,9X1,9	•	•	•	•	•	•	•	•	•	•			
131	710046800	SONDA NTC BITRON			•						•	•			
132	710049100	O-RING d.11,91X2,62OR115(pz10)			•						•	•			
135	9950760	TERMOST.LIM.105øC C/FAST.PIEG.						•		•		•			
135	9951610	TH.LIM.105øC/FAST.PIEGATI	•	•	•	•			•		•				
136	5698740	TUBO SC/MR ECO4 ATM BITRON	•	•	•										
136	5698750	TUBO SC/MR ECO4 FF BITRON						•		•		•			
136	5700970	TUBO SCAMBIAT/MR.ECO4 225						•		•		•			
137	5214270	RACC.USCITA VG A GOMITO-ATM-	•	•	•										
137	5214280	RACC.USCITA VG A GOMITO-FF-					•	•	•	•	•	•			
138	5402010	ANELLO OR 22,22X2,62	•	•	•	•	•	•	•	•	•	•			
139	5206620	RACCORDO ENTR.GAS-V.G.TANDEM	•	•	•	•	•	•	•	•	•	•			
140	5653610	VALVOLA GAS SIT-845 SIGMA-	•	•	•	•	•	•	•	•	•	•			
140	5665220	V.GAS HON.VK4105M 5033 C/CAPP.	•	•	•	•	•	•	•	•	•	•			
147	5698770	TRAV.PORT.VER.ECO4 BITRON	•	•	•	•	•	•	•	•	•	•			
151	5413650	COPERCHIO COMANDI-ECO4-	•	•	•	•	•	•	•	•	•	•			
152	5698980	CR.SERIGRAFATO ECO4 WESTEN	•	•	•	•	•	•	•	•	•	•			
154	5702460	GRUPPO SCHEDA B&P HDIMS05	•	•	•	•	•	•	•	•	•	•			
166	5688430	ASS.MORS.5POLI C/DOPPIO FUS.2A	•	•	•	•	•	•	•	•	•	•			
169	8922460	MANOMETRO d.40 XGR.BITRON	•	•	•	•	•	•	•	•	•	•			
174	628840	GR.PULSANTIERE 3 E 4 TASTI	•	•	•	•	•	•	•	•	•	•			
231	5409480	PRESA FUMI					•	•	•	•	•	•			
241	5668420	ASSIEME CAMERA FUMI		•	•										
241	5678060	ASSIEME CAMERA FUMI 14 kW	•												
242	606930	TH FUMI R.A.60ø-FAST.PIEG-COLL	•												
242	616160	TH FUMI 70ø-FAST.PIEG-COL.		•	•										
259	5699020	MARC.ADES.WESTEN PULSAR D	•	•	•	•	•	•	•	•	•	•			
305	5113810	SUPPORTO VENTILATORE					•		•		•				
305	5118210	SUPP.VENTILATORE ECO4 225						•		•		•			
336	710047400	MOLLA FISSAGGIO ATTUATORE			•						•	•			
337	710047300	ATTUATORE cod.fo.31600001			•						•	•			
340	710048500	PRESSOS.cod.forn.32700021	•	•	•	•	•	•	•	•	•	•			
363	710045300	O-RING d.17,96X2,62	•	•	•	•	•	•	•	•	•	•			
373	710047100	FILTRO RISCALDAMENTO	•	•	•	•	•	•	•	•	•	•			
425	5412270	GUAR.VENT.SILICONE HT NERO					•	•	•	•	•	•			
511	5404600	ANELLO OR 17,86X2,62 EP -56-	•	•	•	•	•	•	•	•	•	•			
528	8435500	SONDA CONT.R.D18-ITS2410201/0-	•	•	•	•	•	•	•	•	•	•			

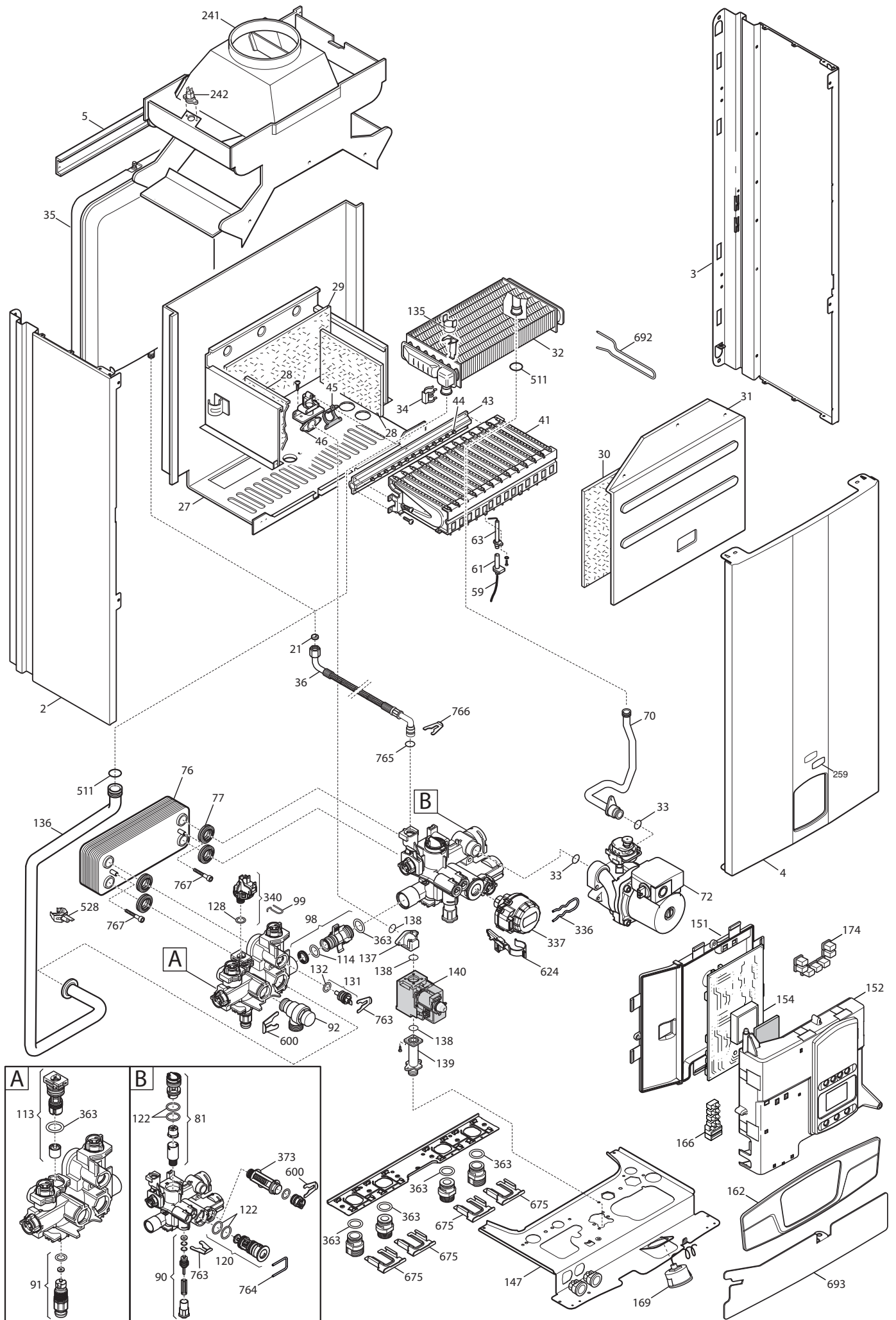
Pos	Code	Description code	CYH461143980										To serial number	From serial number	Interchangeable:	
			1.14	1.24	24	1.14 F	1.14 F	1.24 F	1.24 F	24 F	24 F	24 F				
600	710045400	MOLLA PIATTA d.18	•	•	•	•	•	•	•	•	•	•	•			
624	710046200	STG PROTEZIONE + PCB			•							•	•			
675	710046100	MOLLA PIATTA DOPPIO BLOCCAGGIO	•	•	•	•	•	•	•	•	•	•	•			
692	5114360	CLIP SCAMBIATORE ATMOSF.	•	•	•	•				•		•				
693	5117440	PROTEZIONE CRUSCOTTO	•	•	•	•	•	•	•	•	•	•	•			
763	710046700	MOLLA PIATTA d.12	•	•	•	•	•	•	•	•	•	•	•			
764	710047500	MOLLA AD U diam.3			•							•	•			
765	710069700	ANELLO OR 9,19X2,62 EPDM	•	•	•	•	•	•	•	•	•	•	•			
766	5117880	CLIP d.10 BITRON	•	•	•	•	•	•	•	•	•	•	•			
767	710046900	VITE SCA.cod.for.11300169			•							•	•			
999	8414540	PONTICELLO TA	•	•	•	•	•	•	•	•	•	•	•			
999	8414620	CAVO ALIMENTAZIONE	•	•	•	•	•	•	•	•	•	•	•			
999	8419040	CAVO MASSE-HON	•	•	•	•	•	•	•	•	•	•	•			
999	8513650	CABL.BT ECO4-ATM-	•	•	•											
999	8513660	CABL.VENTILATORE ECO4					•	•	•	•	•	•	•			
999	8513670	CABL.BT ECO4-FF-					•	•	•	•	•	•	•			
999	8513890	CABL.RETE ECO4 SIT BITRON				•						•	•			
999	8513900	CABL.RETE ECO4 HON.BITRON				•						•	•			
999	8513910	CABLAGGIO B.T.ECO4 BITRON				•						•	•			
999	8513930	CABL.RETE ECO4 SIT MONOTER.	•	•			•	•	•	•						
999	8513940	CABL.RETE ECO4 HON.BITRON	•	•			•	•	•	•						
999	8513950	CABL.BT ECO4 BITRON MONOTER.	•	•			•	•	•	•						

# Tab 365

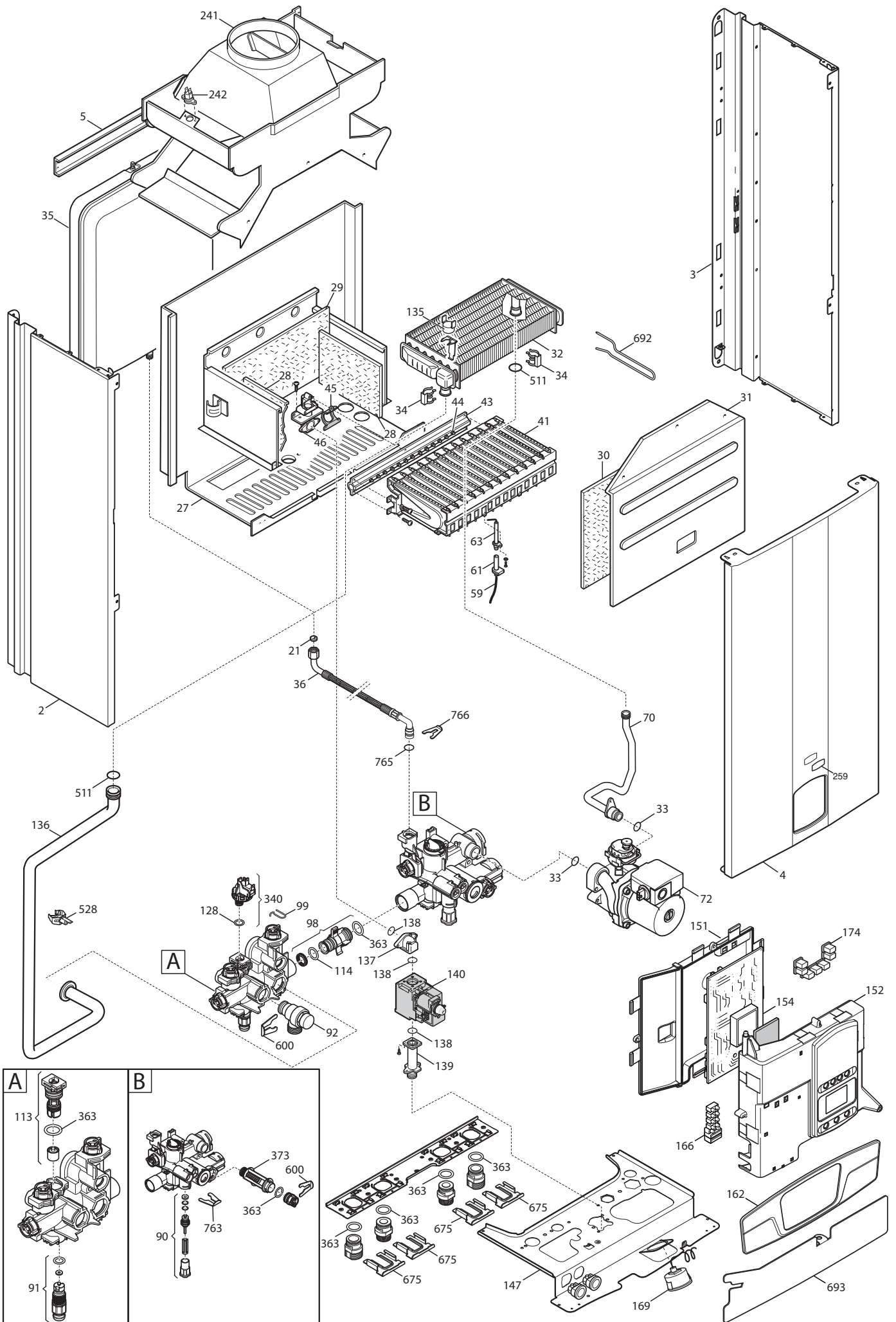




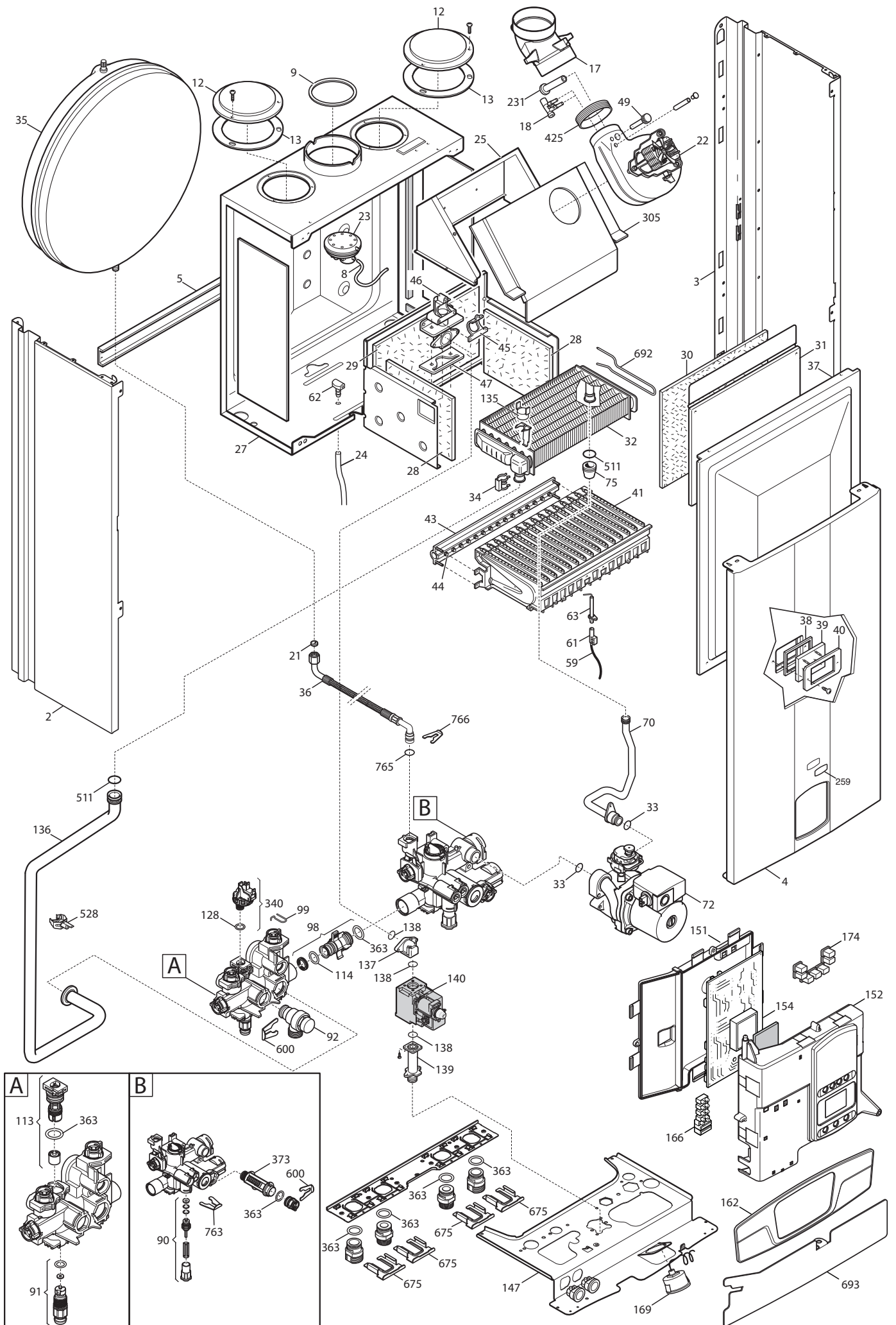
# Tab 366



# Tab 375



# Tab 376



**WESTEN**

**BAXI S.p.A.**  
**Via Trozzetti, 20**  
**36061 BASSANO DEL GRAPPA (VI) ITALY**  
**Tel. +390424517111 Telefax +390424517379**  
**Web site: [www.baxi.it](http://www.baxi.it) e-mail: [service@baxi.it](mailto:service@baxi.it)**